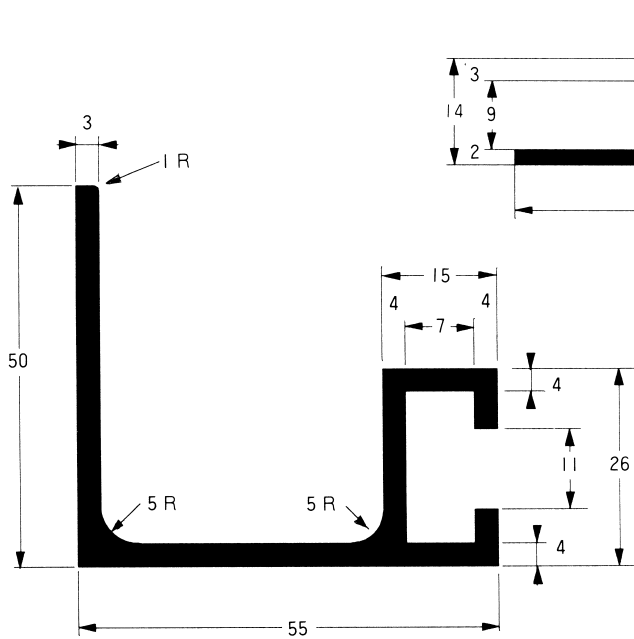
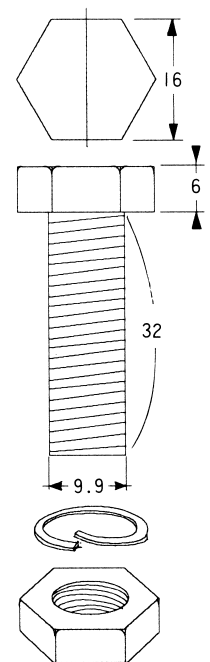
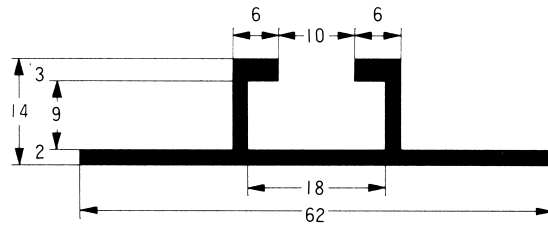


平リブ・高リブ・Uバンド

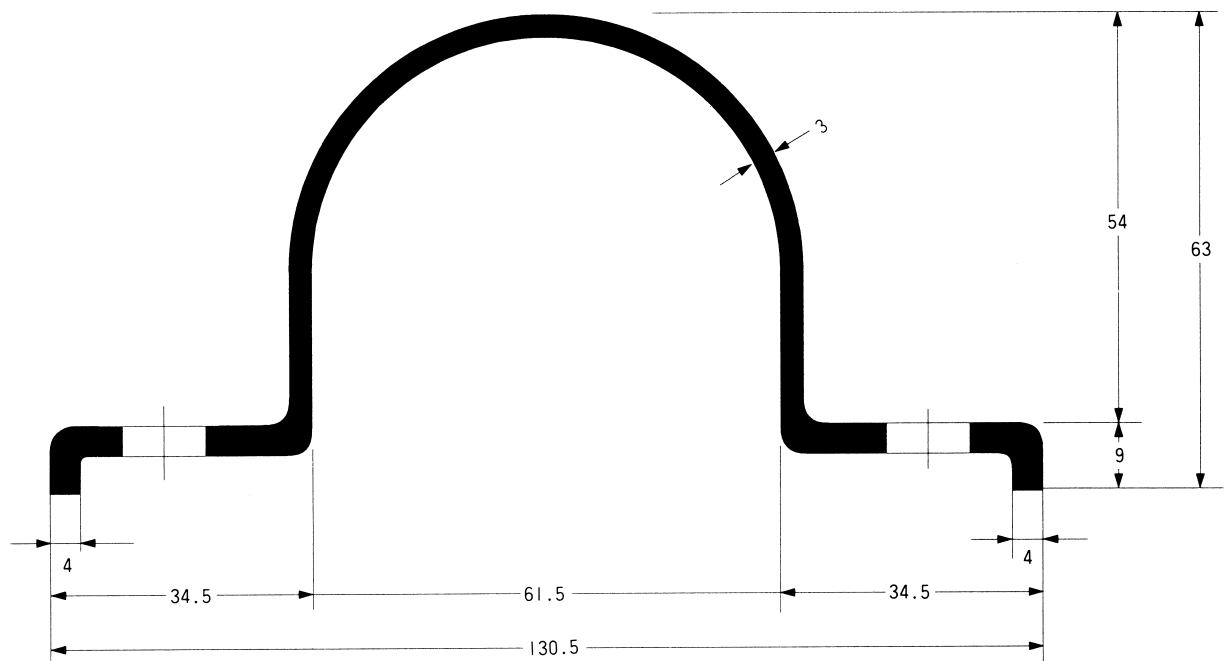
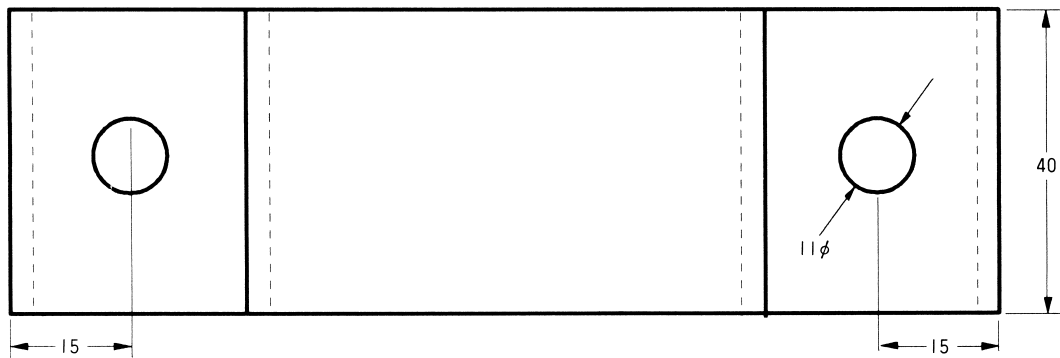
高リブ(道路標識補強リブ)($\ell = 4000$)生地



平リブ($\ell = 4000$)生地及びアルマイト付



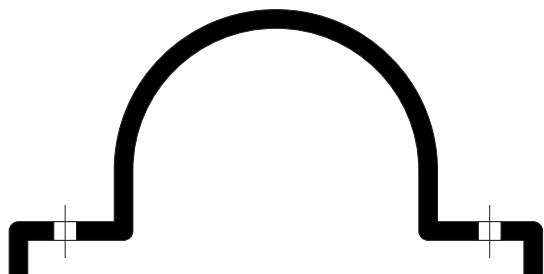
Uバンド(取付金具)60.5φ用(ボルト、ナット、ワッシャー付き)アルマイト付



角パイプ用、丸パイプ用他サイズもあります。

標識用バンド各種

Uバンド



サイズ

38 φ (板曲) (FB3×40) 60.5 φ (形材) 114.3 φ (板曲) (FB5×50)

42.7 φ (板曲) (FB3×40) 76.3 φ (形材) 139.6 φ (板曲) (FB5×50)

48.6 φ (板曲) (FB3×40) 89.1 φ (板曲) (FB5×50)

50.8 φ (板曲) (FB3×40) 101.6 φ (板曲) (FB5×50)

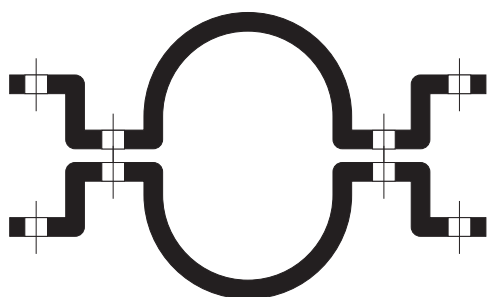
角バンド



サイズ

50角 (板曲) (FB3×40) 75角 (板曲) (FB3×50) 100角 (板曲) (FB3×50)

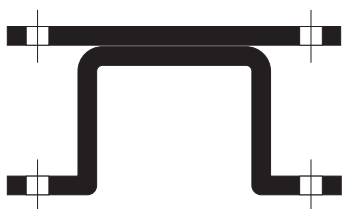
両面Mバンド



サイズ

60.5 φ (板曲) (FB3×40) 76.3 φ (板曲) (FB3×40) 89.1 φ (板曲) (FB5×50)

両面角バンド



サイズ

50角 (板曲) (FB3×40) 75角 (板曲) (FB3×50) 100角 (板曲) (FB3×50)

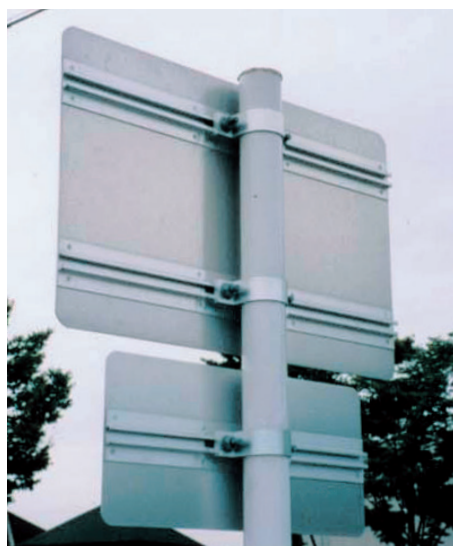
アルミ部材使用商品例



標識板 1
(既成材→アルミ板・高リブ・Tリブ・
ツメボルト使用)



標識板 2
(既成材→アルミ板・高リブ・Uバンド・
SF101.6 φ ポール使用)



標識板 3
(既成材→アルミ板・平リブ・Uバンド・
SF60.5 φ ポール使用)



標識板 3のアップ写真