

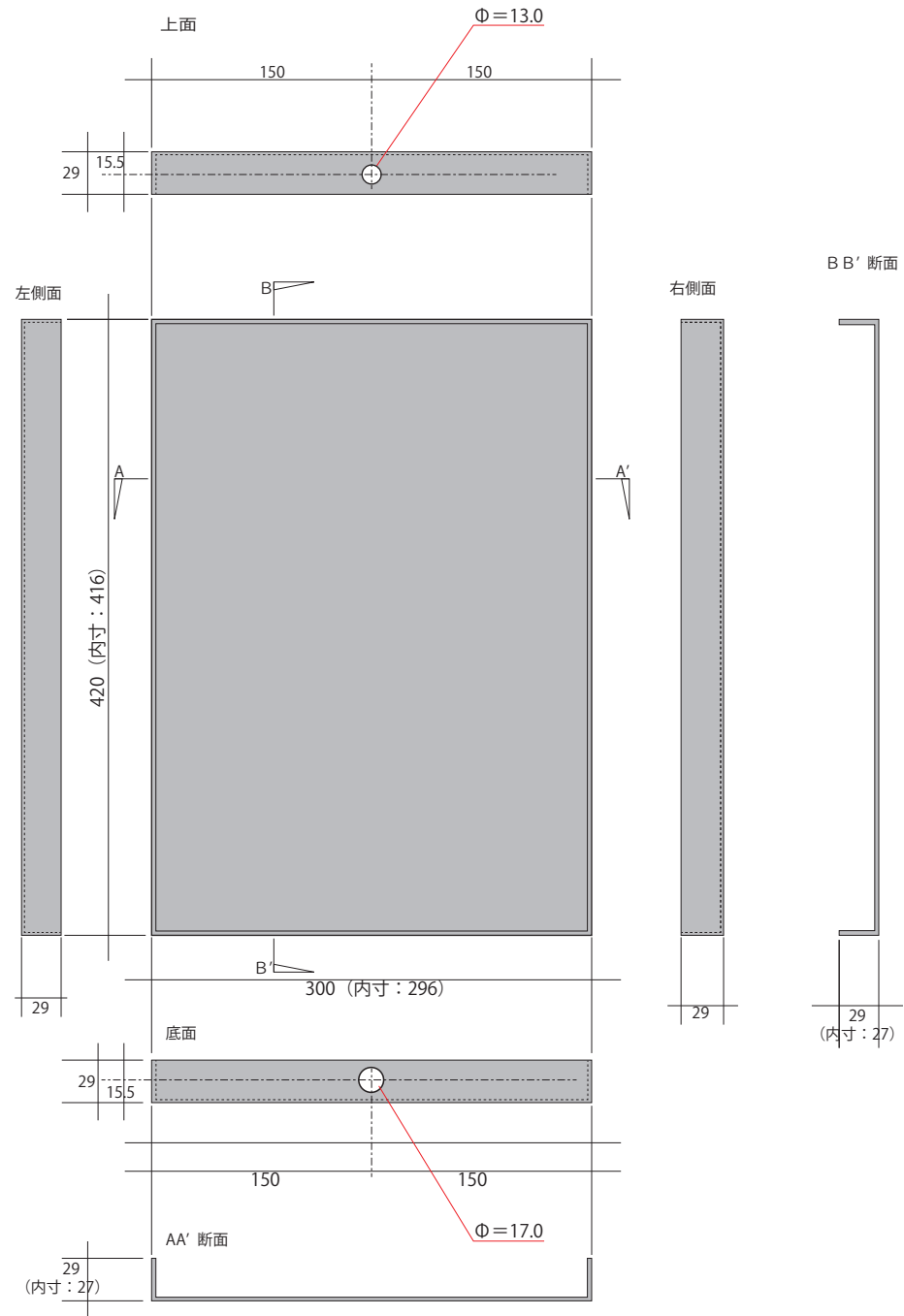
Scale=20%

A. プリズムシート（※裏面は全面粘着加工）  
描画はインクジェットプリンター出力後に  
UV カットオーバーラミ加工

※2点鎖線部は本体アルミボックスに貼る際に山折り



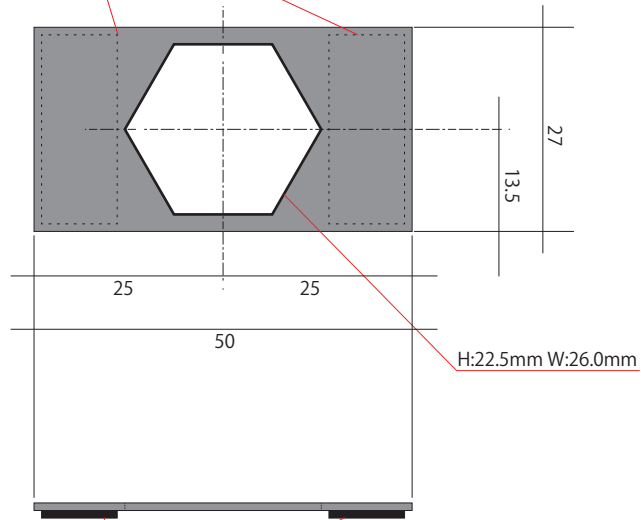
B. アルミボックス (T=2.0mm)※シルバー耐候性塗装仕上げ



Scale=100%

C. レンチプレート M16  
※硬質塩ビ (T=1.0mm) グレー

裏面に両面粘着  
(t=1.0以上)

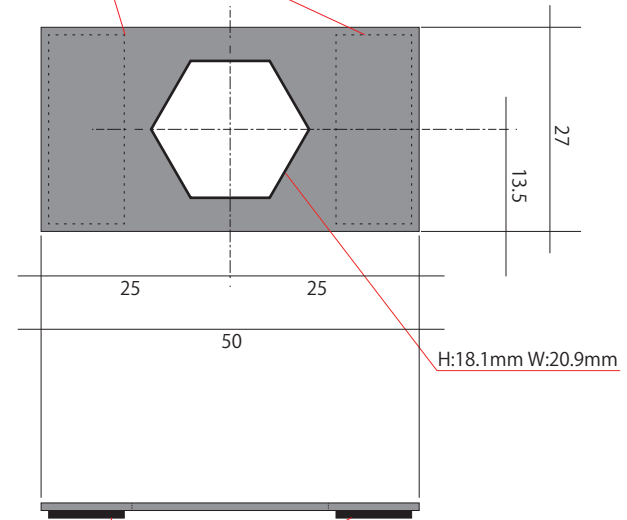


H:22.5mm W:26.0mm

裏面に両面粘着  
(t=1.0以上)

D. レンチプレート M12  
※硬質塩ビ (T=1.0mm) グレー

裏面に両面粘着  
(t=1.0以上)



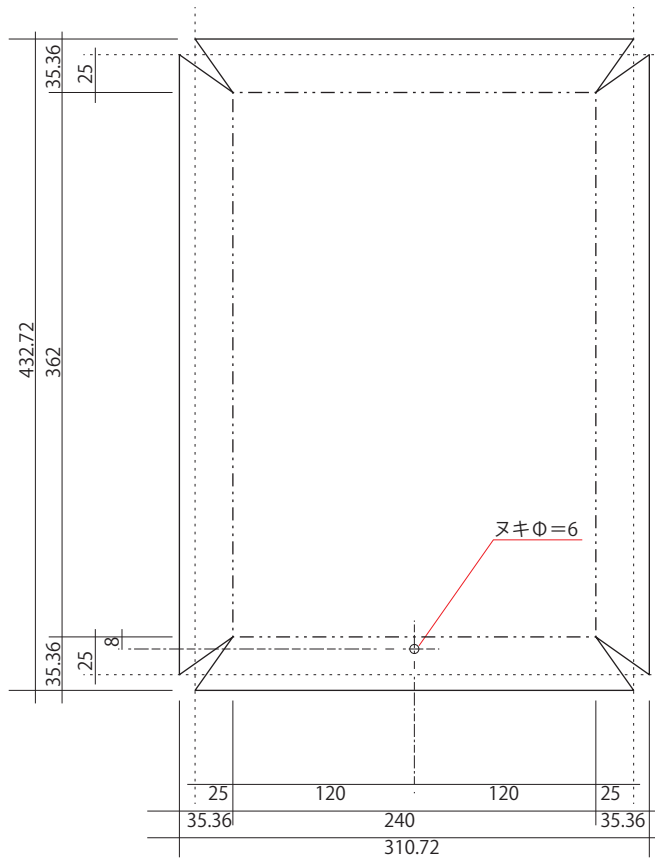
H:18.1mm W:20.9mm

裏面に両面粘着  
(t=1.0以上)

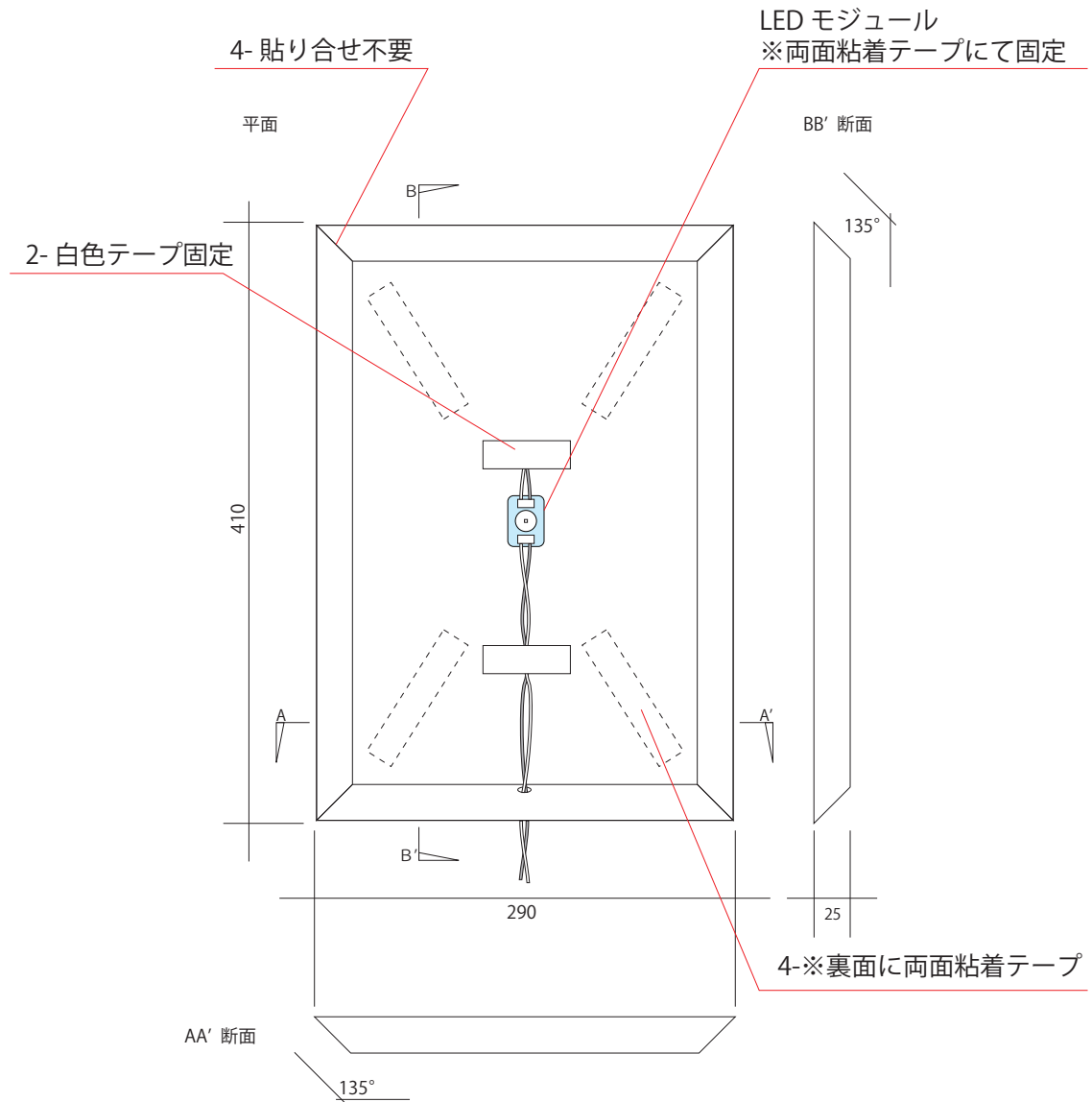
Scale=20%

E. 反射ボックス  
古川電工製 MC ペット (T:1.0mm)

〔展開型図 (Scale=20%)〕  
----- 谷折り (スジ押し)



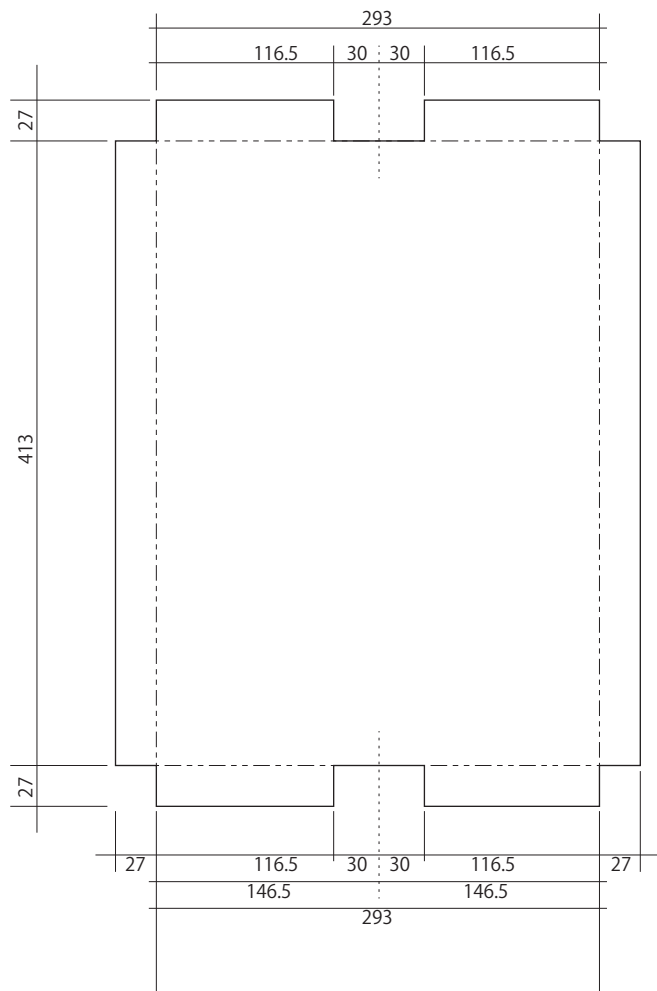
■ 2 点鎖線で曲げた後の部材イメージ



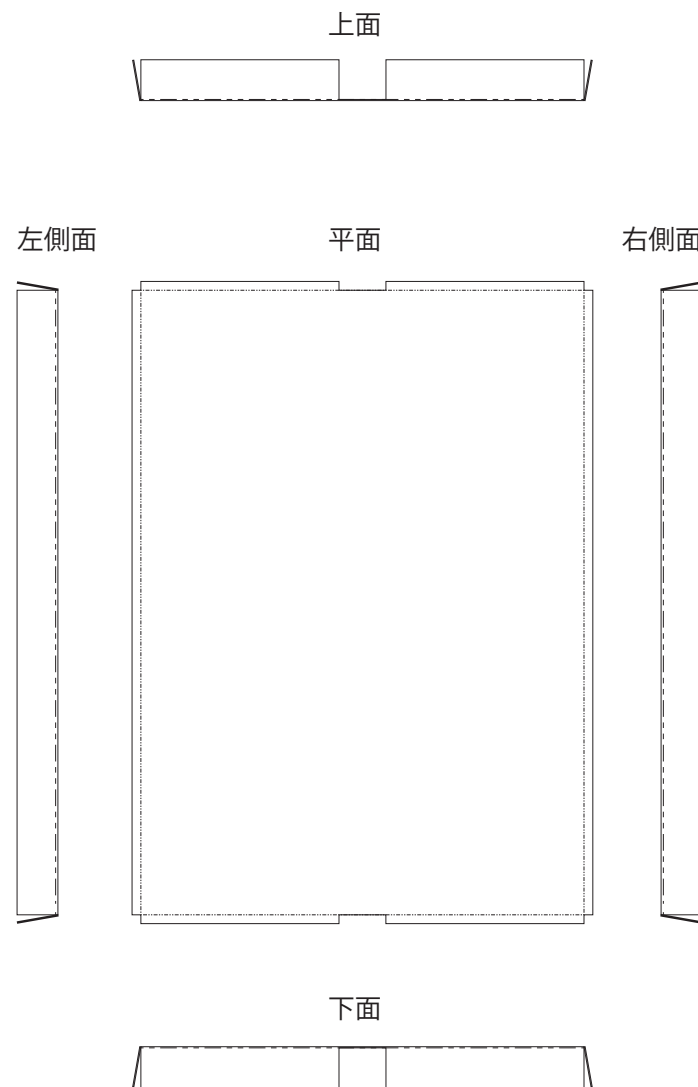
Scale=20%

F. 表面シート補強材 (材質: P P 半透明) (T:0.75mm)

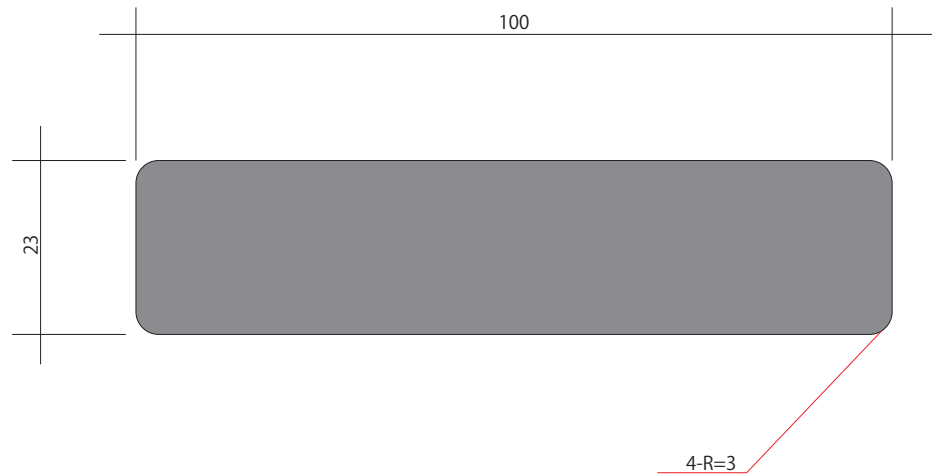
----- 谷折り (スジ押し)



■2点鎖線で曲げた後の部材イメージ



G. 表面パネルコーナー部補強パーツ  
3M スコッチカル XL メタル調



	部材名	数量
A.	プリズムシート 3M ダイヤモンドグレード DG <sup>3</sup> 超高輝度反射シート 広角プリズム型 (フルキューブ) 4090T ※描画方法 インクジェット出力 ※表面処理 紫外線カットオーバーラミネート	1
B.	アルミボックス T=2mm アルミボックス ※シルバー耐候性塗装仕上げ	1
C.	レンチプレート M16 硬質塩ビ 厚み 1.0mm	1
D.	レンチプレート M12 硬質塩ビ 厚み 1.0mm	1
E.	反射ボックス 古河電工 MCPET-RB 厚み 1.0mm	1
F.	表面シート補強材 アクリサンデー PS-1 相当 厚み 0.75mm ※材質: PP	1
G.	表面シートコーナー部補強パーツ 3M スコッチカル XL (メタル調)	4
他	LED モジュール 3M ラइटニングプロダクツ VBL4-8100	1
	コルゲートグラウンド※日本 AVC 製 N-MGW16-15B-ST	1
	排気用防水保護プラグ ※日本 AVC 製 VGA-M12X1.5-ST-B	1
	リード線 ※LED モジュールの延長用 1.8M	1
	※VCTF0.3 ~ 0.35 ケーブル	

■完成イメージ

